



Problème 8 : Comment l'Homme se reproduit-il ?

Introduction

L'Homme est un être vivant. Il naît, grandit, se nourrit, respire, vieillit et meurt. **Quelles sont les conditions pour être apte à se reproduire ? Quelles sont les grandes étapes du développement humain ?**

Activité 1 : Quelles sont les conditions nécessaires à la reproduction humaine ?

Voici 8 couples.

Couple n°1 	Couple n°2 	Couple n°3 	Couple n°4 
Couple n°5 	Couple n°6 	Couple n°7 	Couple n°8 

Sources :

Couple n°1 Image par Alessandro Alle de Pixabay, Licence Pixabay

Couple n°2 Enfants.jpg, [CC-BY-SA-3.0-migrated](https://commons.wikimedia.org/wiki/File:Enfants.jpg) via Wikimedia Commons, <https://commons.wikimedia.org/wiki/File:Enfants.jpg>

Couple n°3, Image par Pexels de Pixabay, Licence Pixabay

Couple n°4, <https://pxhere.com/fr/photo/1514665>, domaine public

Couple n°5 Image par Pexels de Pixabay, Licence Pixabay

Couple n°6 Teens sharing a song.jpg, by [SCA Svenska Cellulosa Aktiebolaget](https://commons.wikimedia.org/wiki/File:Teens_sharing_a_song.jpg) via Wikimedia Commons, [CC-BY-2.0](https://commons.wikimedia.org/wiki/File:Teens_sharing_a_song.jpg),

Couple n°7 Image par Victoria Dupont de Pixabay, Licence Pixabay

Couple n°8 Image par Alisa Dyson de Pixabay, Licence Pixabay

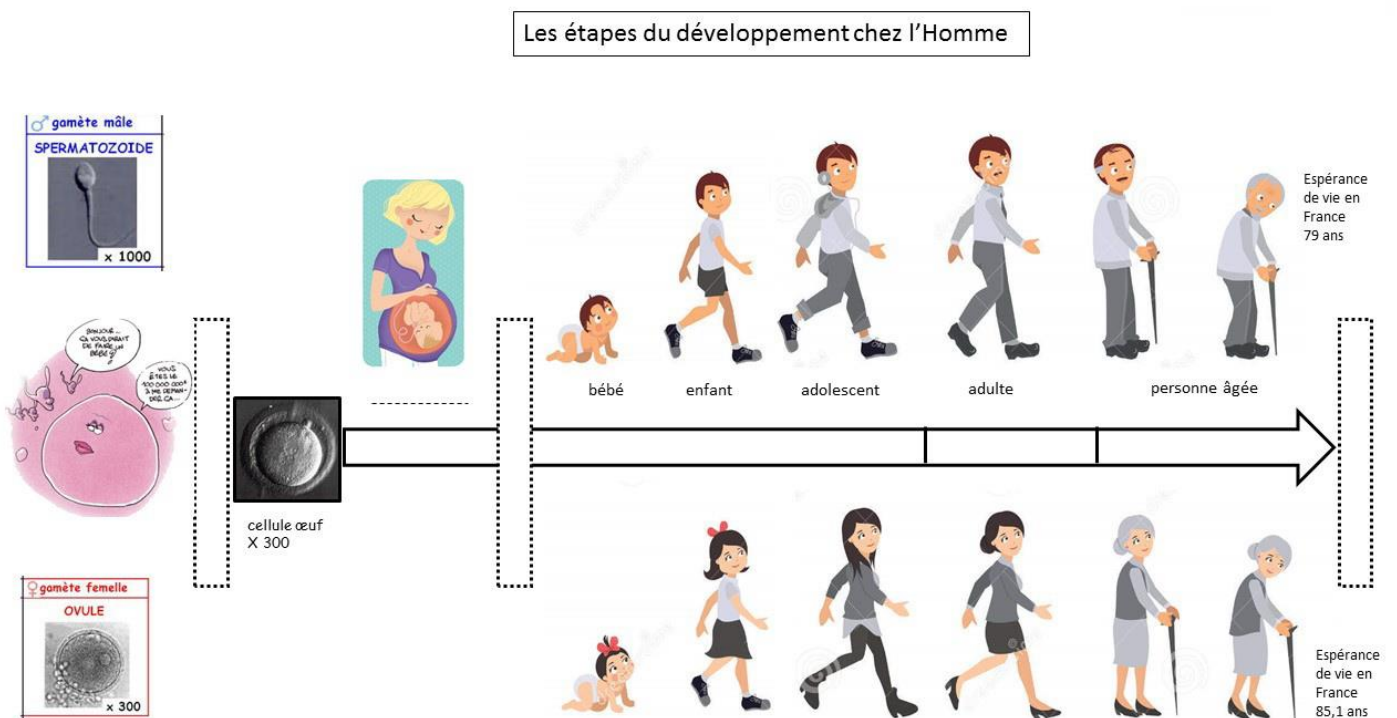
Consigne : Pour chacun des couples, indique dans le tableau suivant si oui ou non, ils permettent à l'espèce humaine de se perpétuer et justifie ta réponse.

N° du couple	Peut perpétuer l'espèce Oui / Non	Justification
1		
2		
3		
4		
5		
6		
7		
8		

Activité 2 : Quelles sont les différentes étapes du cycle de vie de l'Homme ?

Voici un axe des temps représentant les étapes du développement d'un être humain. Tu vas devoir le compléter. Pour cela réponds aux questions suivantes.

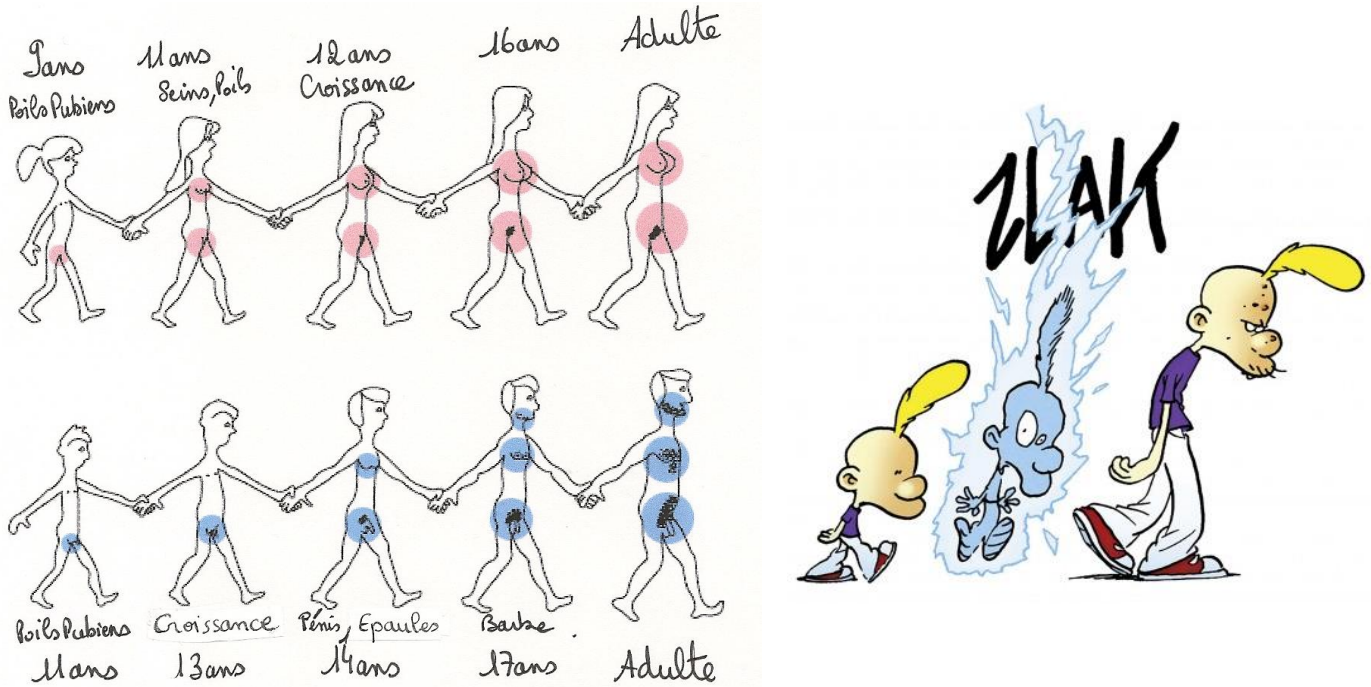
- 1) Livre document 1 page 132. La cellule-œuf est la toute première cellule à l'origine d'un être vivant. Elle résulte de l'union d'un spermatozoïde du père et d'un ovule de la mère : c'est la **fécondation**. Place le mot sur l'axe des temps.
- 2) La vie est encadrée par 2 grandes étapes : la **naissance** et la **mort** de l'individu. Place ces mots sur l'axe des temps.
- 3) Entre la naissance et la mort, le développement de l'Homme présente différentes périodes : **croissance**, **reproduction** et **vieillesse**. Place ces étapes sur l'axe des temps.
- 4) Livre page 132, documents 2, 3 et 4. Comment s'appelle le bébé avant sa naissance ? Complète la légende sur l'axe des temps.
- 5) Comment s'appelle la période de 9 mois pendant laquelle la femme est enceinte ? Place ce mot sur l'axe des temps.
- 6) Parmi les individus représentés sur l'axe des temps, entoure ceux qui **acquièrent** la capacité à se reproduire, c'est-à-dire qui ne l'avaient pas avant et qui sont en train de l'obtenir. Place une légende pour nommer cette période.



Activité 3 : Quels sont les changements physiques (du corps) à la puberté

La puberté est la période de la vie pendant laquelle l'être humain acquiert la capacité de se reproduire. Cela vient du latin « *pubere* » qui signifie « se couvrir de poils ». Pendant cette période, de nombreux changements physiques s'observent : les caractères sexuels secondaires (seins, barbe, etc..) viennent s'ajouter aux caractères sexuels primaires (sexe).

Schéma indiquant l'âge moyen de mise en place des caractères sexuels secondaires (changements physiques) chez le garçon et la fille à la puberté :



- 1) Observe les deux extraits de BD de Titeuf ci-dessous puis, sur l'image précédente :
 - Retrouve Titeuf et entoure-le en vert.
 - Retrouve le personnage en maillot de bain et entoure-le en rouge



- 2) Dans ton cahier, rédige une phrase pour expliquer ce qu'il se passe globalement au niveau du corps pendant la puberté.

Activité 4 : Quels sont les changements de comportement à la puberté ?



Quand on grandit, on change !!!

- L'appétit est renforcé en raison de la croissance et on dort souvent car grandir ça fatigue !!!!
- On a besoin d'autonomie, on développe son sens des responsabilités.
- On a l'esprit critique et on a besoin d'indépendance vis-à-vis de ses parents, on veut faire des choses seul(e).
- On a de nombreux changements d'humeur et de personnalité : on est souvent envahi par le doute et on a des inquiétudes. Il ne faut pas garder ses angoisses et en parler avec ses parents ou un adulte de confiance.
- On a envie de se retrouver entre jeunes et on a besoin de définir son identité.
- On a des pensées et des désirs à caractères sexuels, c'est normal ! Si on a envie d'en parler on peut le faire avec ses parents ou avec des personnes de confiance et qui sont d'accord pour en discuter sans pour autant les obliger à le faire.

Discutes-en avec tes parents !!

Bilan 8 :

Complète le bilan à l'aide des mots suivants :

Adolescent, spermatozoïde, 9, cellule-œuf, puberté, fœtus, ovule, enfant, accouchement

La est le premier stade du développement d'un être humain. Elle provient de la rencontre de deux cellules reproductrices : un (émis par la femme) et un (émis par l'homme). La cellule-œuf se transforme en qui se développe, grandit et grossit pendant mois dans le corps de la femme, jusqu'à l'..... Dès la naissance, le bébé grandit et grossit : il devient un puis un À l'adolescence, le corps se transforme puis l'individu devient capable d'avoir des enfants, c'est la La période de reproduction dure une trentaine d'années maximum puis le corps vieillit. Quand le corps est trop fatigué, le cœur cesse de fonctionner : c'est la mort de l'individu.



Problème 8 : Fiche Contrat



Connaissances évaluées :

- Connaître l'origine de la cellule-œuf
- Savoir définir : ovule, spermatozoïde, fécondation, grossesse, fœtus, puberté
- Connaître les étapes du développement de l'Homme après la naissance
- Connaître les caractères sexuels secondaires
- Connaître quelques modifications du comportement à la puberté

Capacités évaluées :

- C 4.2** Exploiter un document constitué de divers supports : textes, dessins
- C 4.3** Utiliser différents modes de représentation formalisés : **tracer un axe des temps**