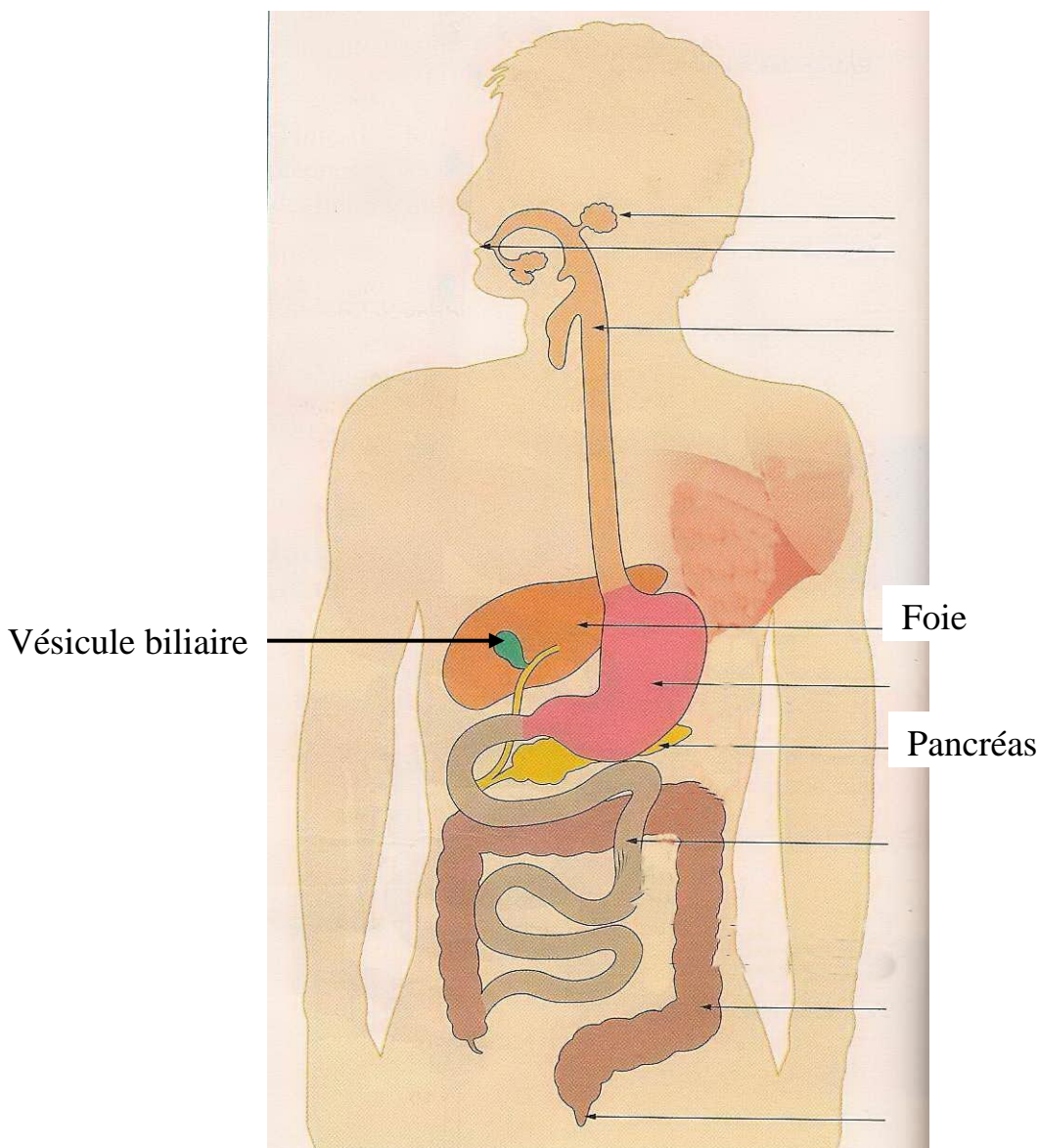


L'appareil digestif de l'Homme

L'appareil digestif est organisé en 2 parties :

- Le tube digestif dans lequel circulent les aliments
- Les organes annexes comme le foie et le pancréas, dans lesquels les aliments ne circulent pas et qui produisent des liquides aidant à la digestion. La bile produite par le foie est stockée dans la vésicule biliaire puis déversée dans l'intestin grêle : elle sert à digérer les graisses. Le suc pancréatique produit par le pancréas est lui aussi déversé dans l'intestin grêle : il aide à digérer les protéines, les graisses et les sucres complexes.

1. Sur le schéma suivant, complète les légendes à l'aide des mots suivants : **œsophage, intestin grêle, estomac, gros intestin, glande salivaire, anus, bouche.**
2. Souligne en bleu le nom des organes dans lesquels les aliments passent et en vert le nom des organes dans lesquels les aliments ne passent pas.
3. Dessine une étoile à côté du nom des organes produisant un suc digestif riche en enzymes.
4. Dessine à l'aide de flèches de couleur rouge, le trajet des aliments digérés dans le tube digestif.
5. Dessine à l'aide de flèches de couleur noire, le trajet des « excréments » (aliments non digérés) dans le tube digestif.
6. Avant d'être éliminés par l'anus, les excréments s'accumulent à la fin du tube digestif, dans la partie horizontale du gros intestin et que l'on appelle le « rectum ». Quand cette partie est pleine, tu le sens et tu as envie d'aller aux toilettes. Colorie en jaune le rectum et place une légende.
7. Mets un titre au schéma.



Titre :