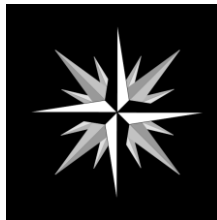
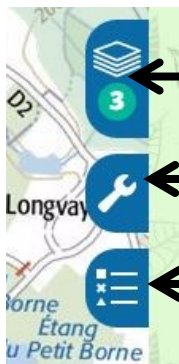


TP LA SYLVICULTURE, UNE CULTURE ANCRÉE DANS LE PAYSAGE

- 1) Lance internet et appelle « Géoportail »
- 2) Cherche la ville de Ladoix-Serrigny : la vue satellite apparaît.
- 3) Enlève le pointeur orange en cliquant sur sa croix.
- 4) Recule le zoom jusqu'à obtenir l'image suivante :



En haut à droite tu disposes de trois onglets :



Cet onglet s'ouvre et indique le nombre de cartes que tu as sélectionnées.

Cet onglet ne sera pas utile pour aujourd'hui.

Cet onglet ne sera pas utile pour aujourd'hui.

- 5) Ouvre le premier onglet et clique sur le bouton « + DE DONNEES »

Un menu apparaît à gauche de l'écran. Sélectionnez « Carte IGN ». La carte IGN se superpose à la vue satellite. Cette carte produite par l'Institut National de l'information Géographique et forestière », apporte une multitude d'informations.

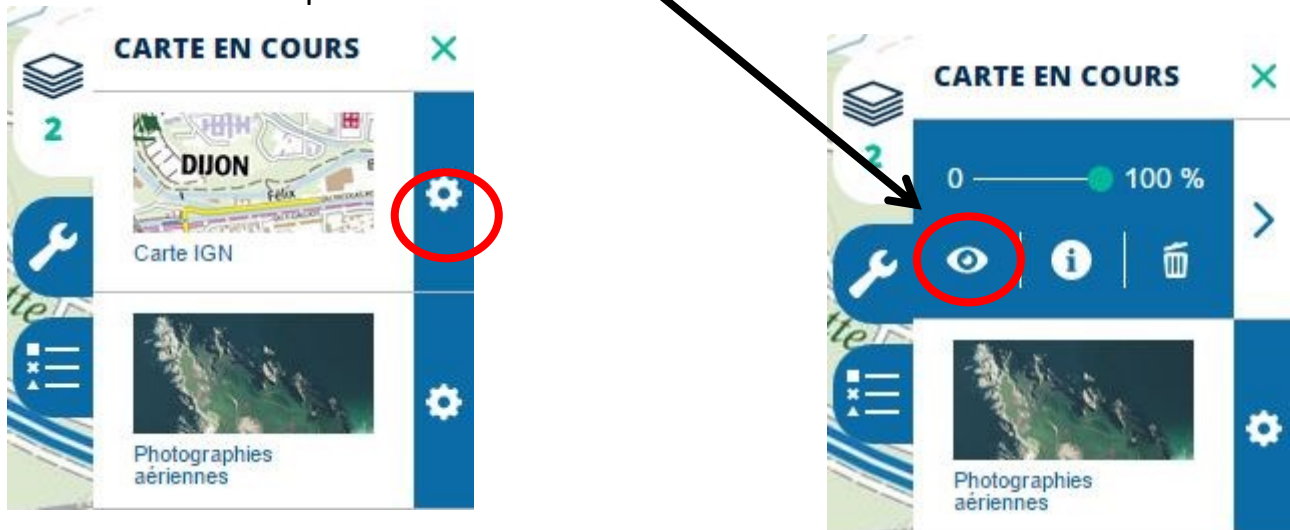
- 6) Ouvre l'onglet de la carte IGN puis déplace le curseur de transparence (0 à 100%) pour rendre la carte IGN un peu transparente et observe la vue satellite par-dessous.



7) Aide-toi des informations apportées par la carte IGN pour légénder précisément l'image de la question 1 de l'activité 1b sur ta feuille élève. Réponds également aux questions 2 et 3.

8) Masque la carte IGN et laisse visible la carte des photographies aériennes

Pour masquer une carte, il suffit d'ouvrir le menu déroulant de chaque carte et de l'inactiver en cliquant sur l'œil.

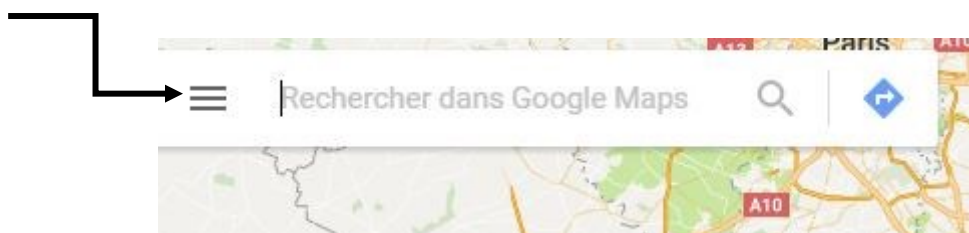


9) Fais la question 4 de l'activité 1b et rédige les deux phrases demandées.

10) Lis l'activité 1c.

11) Ferme Géoportail et appelle Google Maps pour faire l'activité 1d.

12) Utilise le menu pour faire apparaître la vue satellite en sélectionnant « Earth »



13) Dans la barre de recherche tape la ville que tu veux observer puis zoome jusqu'à voir les champs et les forêts : *Weinan en Chine, Tallaookal en Inde, Dallas au Texas, Para au Brésil...*

14) Rédige deux phrases (on constate que/ on en déduit que) sur ta fiche élève.

Fiche élève :

LA SYLVICULTURE, UNE CULTURE ANCREE DANS LE PAYSAGE

On appelle sylviculture, la culture du bois, c'est-à-dire, l'ensemble des techniques permettant la création et l'exploitation rationnelle des forêts tout en assurant leur conservation et leur régénération.
Comment cette culture a-t-elle modifié les paysages ?

Activité 1a : Etude d'un paysage autour de Beaune

Autour de soi on observe des systèmes naturels constitués d'un milieu de vie et de l'ensemble des êtres vivants qui s'y trouvent : on les appelle des « écosystèmes ». On observe également des systèmes agricoles appelés « agrosystèmes » où c'est l'Homme qui décide de ce qui vit à un endroit précis.

Sur la photographie ci-dessous, on observe trois sortes de groupements végétaux. Pour chacun d'eux indique si c'est un agro ou un écosystème puis complète légende sur la photographie.

- Une forêt de chênes de toutes tailles avec un sous-bois : **écosystème / agrosystème**
- Une plantation organisée de peupliers : **écosystème / agrosystème**
- Une culture de céréales : **écosystème / agrosystème**

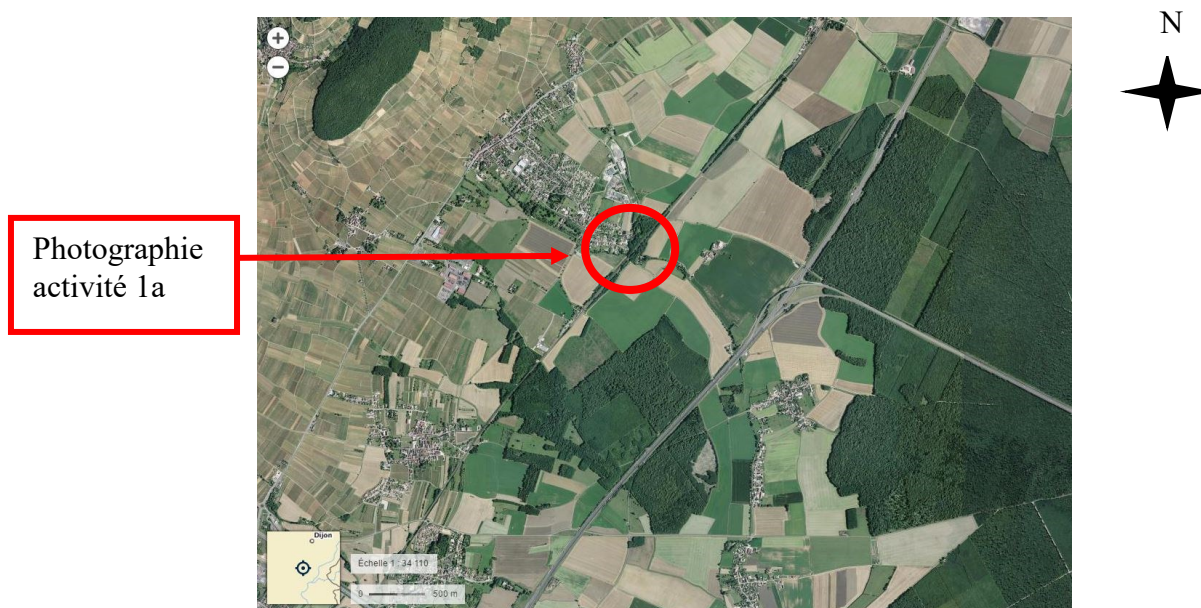


Titre : Paysage observé à Ladoix-Serrigny

Activité 1b : Un paysage vu du ciel

Travail à faire sur « Géoportail » : voir fiche « protocole »

- 1) Place les légendes suivantes sur la photographie ci-dessous : village, forêt, champs, route



- 2) Repasse au stylo rouge les contours de la forêt. Que constates-tu ?

3) Sur l'image vue du ciel, pourquoi à l'emplacement de la photographie de l'activité 1a, n'observe-t-on seulement qu'une portion de forêt et non une forêt entière ?

4) Vérifie ta réponse à l'aide de Géoportail en allant observer la forêt autour de quelques grandes et petites villes de ton choix puis complète les deux phrases suivantes.

On constate que

On en déduit que

Activité 1c : Un peu d'histoire : LA DÉFORESTATION DE LA FRANCE

La déforestation a déjà commencé lorsque César conquiert la Gaule. Pour les dix millions de Celtes vivant sur ce territoire, la forêt est autant un lieu de culte qu'une ressource à exploiter. Ésus, l'un des principaux dieux gaulois, est d'ailleurs souvent représenté une hache à la main. Le bois venant de Gaule est aussi très recherché. Pline l'Ancien, qui est chargé de fournir la marine romaine, préfère par exemple la qualité des sapins du Jura et des Vosges à celle du sapin venant de Grèce. L'explosion démographique est la première cause des grands défrichements du Moyen Âge. La forêt va ainsi céder la place à de grandes superficies de terres cultivables. Pour s'en convaincre, il suffit de regarder deux cartes. La première, nous montre une restitution du couvert forestier en France, en Angleterre et en Allemagne au XI^e siècle. Et la seconde, ce qu'il en reste trois siècles plus tard. Il y a donc risque de pénurie de bois. C'est pourquoi Philippe VI de Valois promulgue le premier code forestier en 1346.

**COUVERTS FORESTIERS FRANÇAIS,
ANGLAIS ET ALLEMAND AUX XI^{ÈME} ET
XIV^{ÈME} SIÈCLE**



Activité 1d : Un paysage pas seulement français

A l'aide de Google maps, cherche dans d'autres pays (Weinan en Chine, Tallaookal en Inde, Dallas au Texas, Para au Brésil...) si la forêt est également « morcelée » (grignotée) comme en France.

On constate que

On en déduit que

CORRECTION

LA SYLVICULTURE, UNE CULTURE ANCRÉE DANS LE PAYSAGE

Activité 1a : Etude d'un paysage

Images googleearth

Ecosystème forêt de chêne

Agrosystème culture de céréales



Agrosystème plantation de peupliers

Activité 1b : Un paysage lié à l'histoire

Travail à faire sur « Géoportail »



1) Et 2)

Je constate que les bords de la forêt ne semblent pas naturels : ils sont parfois anguleux.

3) L'Homme a défriché pour créer ses champs et ses villages.

4) On constate que chaque ville a défriché autour d'elle.

On en déduit que l'Homme en défrichant la forêt pour ses besoins (maison, outils, bateaux, chauffage), modifie les paysages.

Activité 1c : Un paysage pas seulement français

On constate que quelle que soit la région du monde, l'Homme défriche.

On en déduit que l'Homme exploite les ressources en bois pour ses besoins et que s'il veut continuer à se développer il va devoir faire attention à celles-ci.