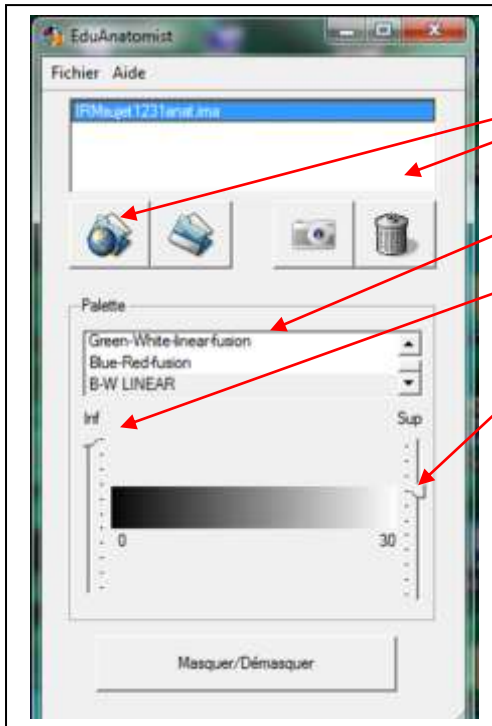


Prise en main du logiciel « EduAnatomist » :



Ouvrir une image

- Charger l'image du patient 1231 (IRMsujet1231anat), le nom de l'image doit apparaître dans cette fenêtre
- Laissez l'image en noir et blanc « B-W LINEAR », vous pourrez mettre de la couleur sur d'autres coupes.
- A l'aide des curseurs, régler la sensibilité supérieure et inférieure de l'image afin d'obtenir quelque chose de lisible comme ci-dessous

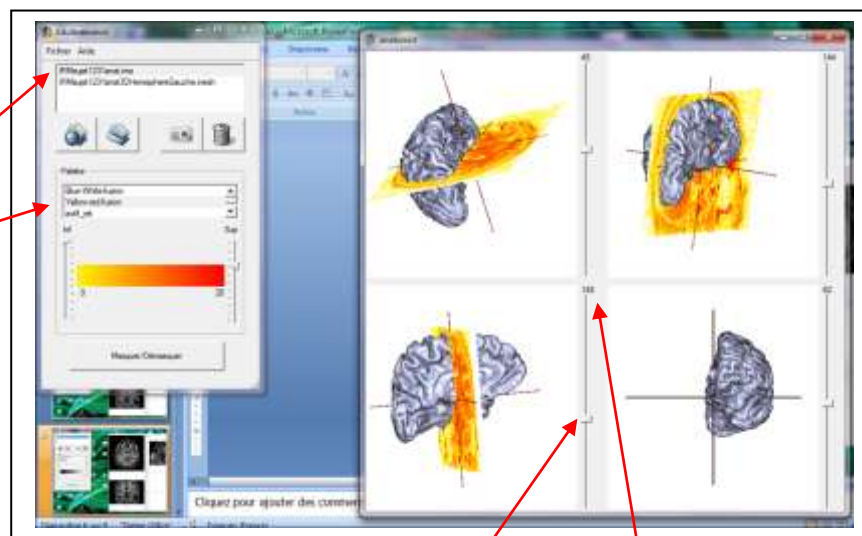


L'IRM vous est présentée sous trois axes :

- ✓ En coupe **transversale** soit selon l'axe haut/bas (**repère Y**, valeur 0= sommet du crâne)
- ✓ En **coupe sagittale** soit selon l'axe droite/gauche (**repère X**, valeurs 0= droite)
- ✓ En **coupe frontale** soit selon l'axe avant/arrière (**repère Z**, valeur 0=le front)

Pour comprendre comment les coupes ont été obtenues :

- ouvrez l'image « IRM1231anat3DHémisphère Gauche » prise sur le même sujet, elle se superpose à celle obtenue.
- Vous pouvez choisir la couleur de l'image 3D
- Sélectionnez « IRMsujet1231anat » et mettez-le en jaune (Yellow-Red-fusion). Ajustez si besoin.
- Vous pouvez masquer l'image sélectionnée en appuyant sur le bouton « masquer/démasquer » en bas de la fenêtre de commande



- Il vous est possible de faire pivoter l'ensemble d'une coupe en maintenant enfoncée la molette de la souris tout en déplaçant la souris.
- Utilisez le curseur propre à chaque coupe pour circuler au sein de l'hémisphère.
- Déplacez le repère rouge d'une coupe afin d'obtenir les coordonnées spatiales d'une zone précise
- Pour éliminer une image de la liste de sélection, sélectionnez-la et cliquez sur poubelle de la fenêtre de commande.