

## Chapitre 9 : Le volcanisme modifie les paysages CORRIGÉ

### I les paysages liés à une activité volcanique

#### Activité 1a : Comparons deux volcans

Ces deux volcans n'ont pas la même activité : certains font de grosses explosions sans lave qui coule alors que d'autres n'explodent pas et ont une lave qui coule.

#### Activité 1b : Classons des volcans

Volcans explosifs : Chichon, Mont st Helens, montagne Pelée

Volcans effusifs : Etna, Kilauea, Piton de la Fournaise

#### Activité 1c : l'édification des volcans

- 1) 1=B 2=C 3= D 4=A
- 2) Effusif
- 3) Image de gauche : effusif ; image de droite explosif
- 4) Explosifs : Puy de Dôme et Mont Gerbier, effusifs : Puy de Pariou, Puy de Côme

### II Le déclenchement des éruptions

#### Activité 2a : Une réserve de magma

- 1) On constate que les séismes les plus récents sont **peu profonds** et les moins récents sont **très profonds**.

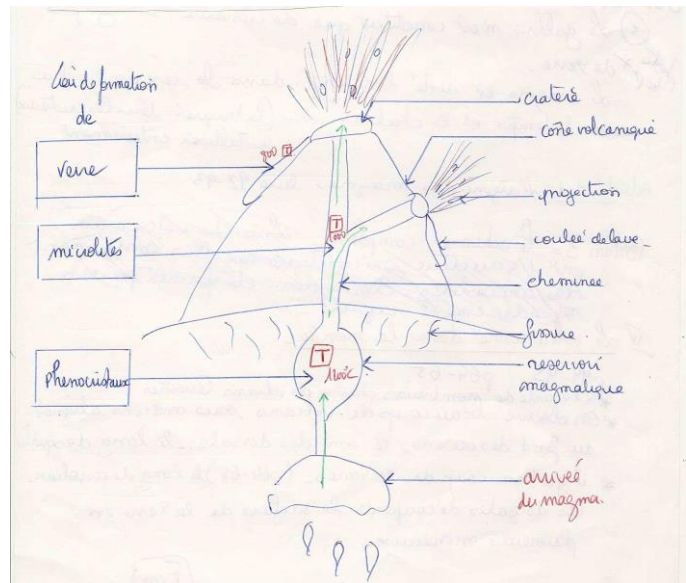
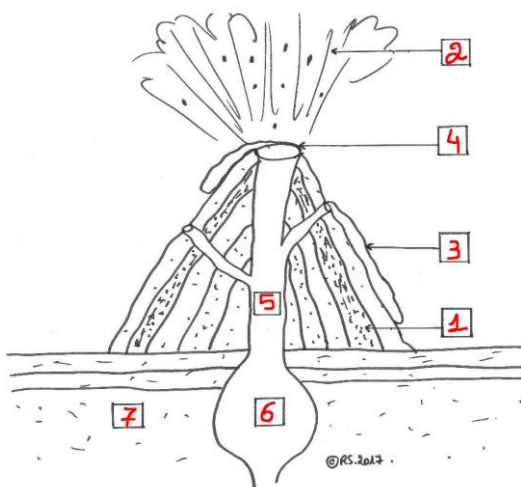
On peut donc supposer que du magma **remonte** sous le volcan.

On constate que le trajet des séismes n'est pas **continu**.

On sait que les ondes ne circulent pas dans les milieux **liquides**.

On en déduit que la zone sans séismes sur le document correspond à **une réserve de magma**.

- 2) Schéma complété



#### Activité 2b : Une sortie sous pression

Réponse : b. d. c. a

### III De la lave à la roche

#### Activité 3a : Comparons les roches produites par les deux volcans.

Roche n°1 = basalte

Roche n°2 = andésite.

#### Activité 3c : Dans quelle partie du volcan les cristaux de forment-ils ?

Voir image ci-dessus à droite dessiné à la main